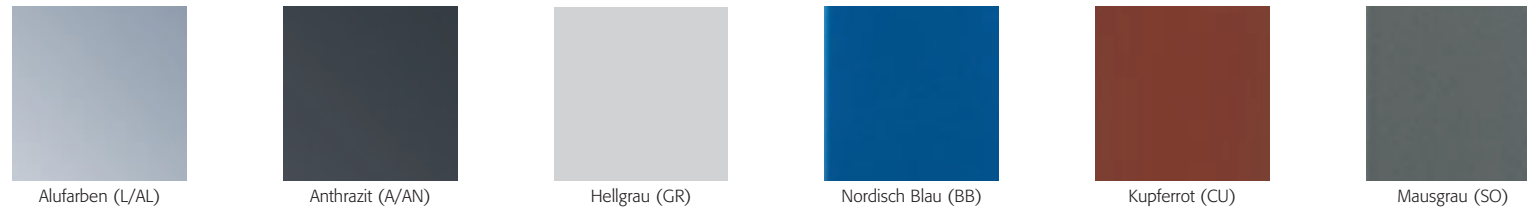
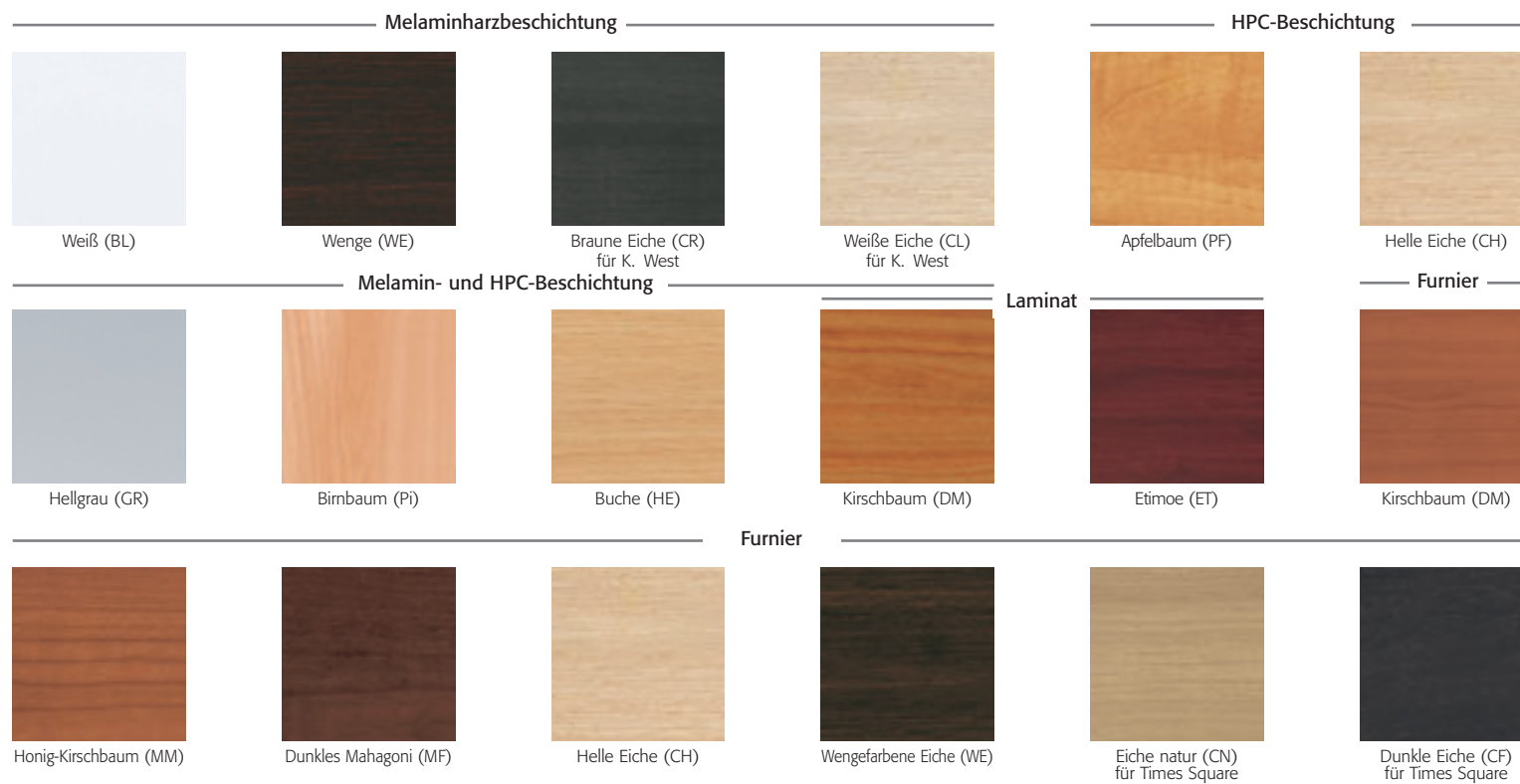


**Gestelle und Dekorfarben**



**Tischplatten**



**Stoffe für Stellwände und Sichtschutz-Paneele**

**Stoffe FIJI und LUCIA**



**Allgemeine Eigenschaften**

Stoffe	Zusammensetzung	Gewicht	Abriebwiderstand** (Umdrehungszahl)	Farbchtheit*** Bleichresistenz	Entflammbarkeit	Pflege*
FIJI LUCIA	100 % Polyester	260 g/m <sup>2</sup>	+ 50.000	6	EN 1021-1 Zigaretteglut EN 1021-2 Streichholz BS 7176: 1995	①

Stoffe	Zusammensetzung	Gewicht	Abriebwiderstand** (Umdrehungszahl)	Farbchtheit*** Bleichresistenz	Entflammbarkeit	Pflege*
DARK	100 % Polypropylen	270 g/m <sup>2</sup>	+ 35.000	5	EN 1021-1 Zigaretteglut EN 1021-2 Streichholz	①
ASTRID	100 % Polyester	265 g/m <sup>2</sup>	+ 50.000	5	EN 1021-1 Zigaretteglut EN 1021-2 Streichholz	①
ASTRID M	100 % Polyester	290 g/m <sup>2</sup>	+ 50.000	5	EN 1021-1 Zigaretteglut EN 1021-2 Streichholz	①
KING	100 % Polyester Trevira CS	290 g/m <sup>2</sup>	+ 40.000	5	EN 1021-1 Zigaretteglut EN 1021-2 Streichholz Schwer entflammbar M1	①
BISONTE	64 % Baumwolle 36 % Polyurethan	300 g/m <sup>2</sup>	+ 65.000	5/6	EN 1021-1 Zigaretteglut	②
GLOBE	100 % Polyester	465 g/m <sup>2</sup>	+ 80.000	5	EN 1021-1 Zigaretteglut EN 1021-2 Streichholz	①
XTREME PLUS	100 % Polyester Xtreme FR	310 g/m <sup>2</sup>	+ 100.000	6	EN 1021-1 Zigaretteglut EN 1021-2 Streichholz Schwer entflammbar M1 BS 7176 CRI B5	①
GAJA 2	100 % Wolle	375 g/m <sup>2</sup>	+ 50.000	5	EN 1021-1 Zigaretteglut EN 1021-2 Streichholz Schwer entflammbar M2 BS 5852 CRI B5	①

**Stoffe \*Pflege**

- ① Regelmäßig staubsaugen. Reinigung mit einem feuchten Schwamm oder einer Perchlorethylen-Lösung.
- ② Flecke mit Küchenpapier aufsaugen. Anschließend mit einem in Alkohol-Wasser-Gemisch (50/50 %) oder ammoniakhaltigem Reinigungsmittel getränkten Lappen entfernen.

**Tests \*\*Abriebwiderstand**

- Ständige Reibung nutzt Stoffe auf die Dauer ab.
- Der Martindale-Test misst die Haltbarkeit eines Stoffes gegenüber diesem Abrieb.
- Der Test übt mit einer Rotationsmaschine Reibung aus und zählt die Umdrehungen bis zum Fadenriss.

**Tests \*\*\*Farbchtheit**

- Lichteinwirkung kann Stoffe auf die Dauer ausbleichen.
- Der Farbchtheits-Test misst die Haltbarkeit von Farben unter Lichteinfluss.
- Die Bewertung erfolgt nach den UNI-Normen auf einer 7-Punkte-Skala (1 = minimale Farbchtheit, 7 = maximale Farbchtheit).



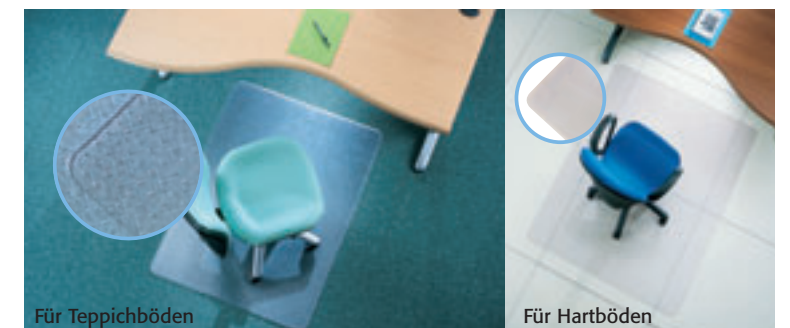
**Rollen für Hartböden**  
5er-Satz Rollen

ø 50 mm	A ASKRD50	16 €
ø 65 mm	A ASKRD65	16 €



**Imprägnierungsspray gegen Flecken**, 350 ml. Schutz vor Flecken und Verschmutzung. Nur auf neue oder sehr saubere Oberflächen auftragen.

A ASBP	17 €
--------	------

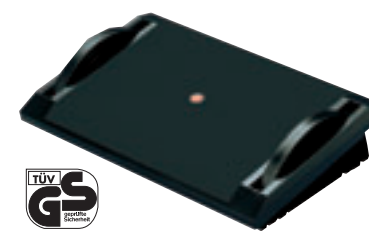


**Für Teppichböden**

**Für Hartböden**

**Bodenschutzmatte**  
Aus 2 mm starkem Polycarbonat mit rutschfester Unterseite.

Für Teppichböden - 2 Maße:		Für Hartböden - 2 Maße:	
122 x 90 cm	A TS1Q 79 €	122 x 90 cm	A TS1D 79 €
152 x 120 cm	A TS2Q 126 €	152 x 120 cm	A TS2D 126 €



**Fußstütze "Komfort"**  
B x T cm: 54 x 35. In 3 Höhen einstellbar (6, 9 oder 12 cm). Rutschsichere Trittläche. In Hellgrau (GR) oder Schwarz (NR).

A RP1 + Farbe	65 €
---------------	------



**Fußstütze "Eco"**  
Die Trittläche (B x T cm: 39 x 10) aus rutschsicherem, gerillten Kunststoff lässt sich in 3 Höhen einstellen (7, 9 oder 11 cm). Gesamthöhe: 18 cm. Rutschfeste Stopper. In Hellgrau (GR) oder Schwarz (NR).

A RP2 + Farbe	44 €
---------------	------

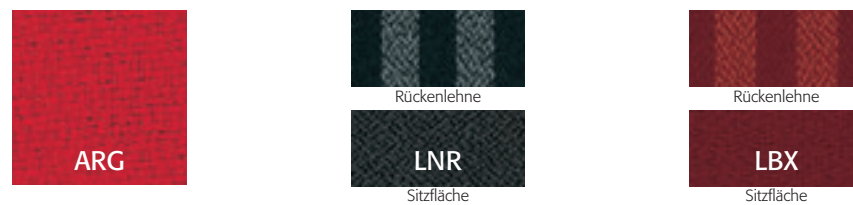


Stoffe der **KATEGORIE A**

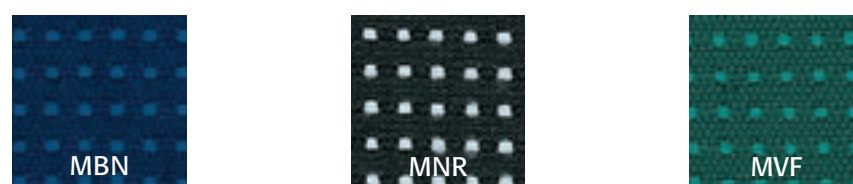
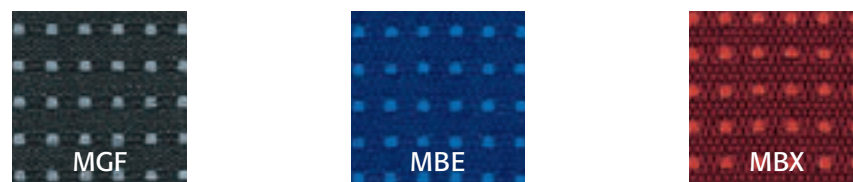
**DARK**



**ASTRID**



**ASTRID M**

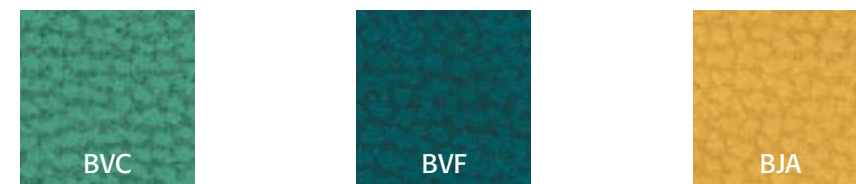


Stoffe der **KATEGORIE B**

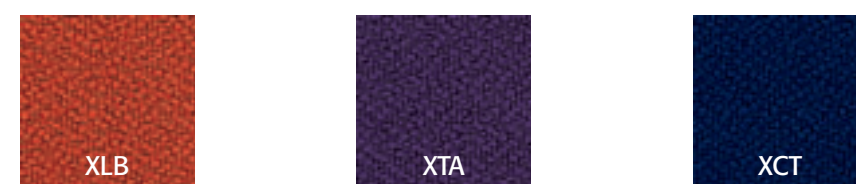
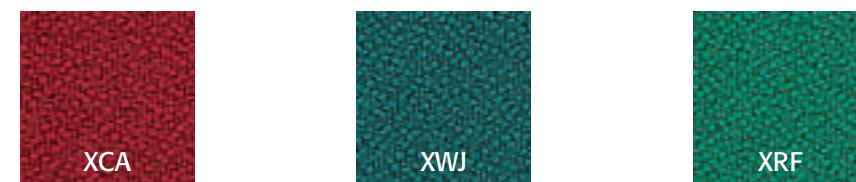
**KING**



**BISONTE**



**XTREME PLUS**



**GLOBE**



Stoffe der **KATEGORIE C**

**GAJA 2**

