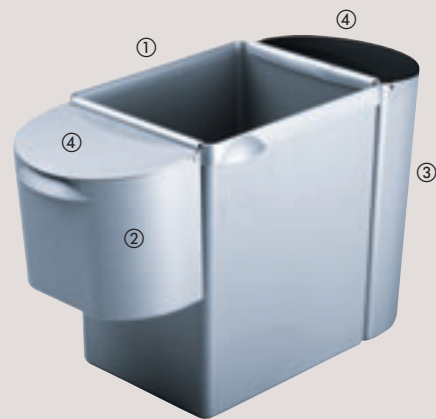


AL AN BL BU GR NR OR RG VI



SELECT
Polypropylen-Behälter.
Alufarben (AL) oder Schwarz (NR).
① Papierkorb:
26 l. B x T x H cm: 33 x 24,4 x 34,5.
A SECO + Farbe
② Wertstoffboxen:
5 l: A SECS1 + Farbe 9 l: A SECS2 + Farbe
④ Optionaler Deckel:
A SECU + Farbe



PAPIERKORB PUSH
ø 33 cm.
Höhe: 88 cm.
Alufarben (AL) oder Schwarz (NR).
⑤ A PUPO + Farbe



SÄULEN-ASCHENBECHER
ø 25 cm.
Höhe: 60 cm.
Alufarben (AL) oder Schwarz (NR).
⑥ A CCCE + Farbe



PAPIERKORB JELLY BIN
Aus Polypropylen.
ø 25 cm. Höhe: 35 cm.
In Transparentweiß (BL), Blau (BU), Grau (GR)
oder Schwarz (NR).
⑦ A JECCO + Farbe
Option: Müllsack-Befestigungsringe (NR oder BU).
⑧ A JECS + Farbe

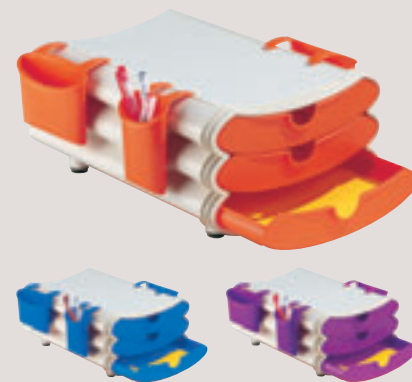


WANDUHR HOR-B
ø 30 cm. Aus Aluminium.
⑨ A HBHO AL

WANDUHR HOR-A
ø 34,5 cm. Aus alufarbenem Polymer.
⑩ A HAHO AL



DUO STEP
Gesamthöhe: 43 cm.
In Grau (GR), Schwarz (NR) oder
Rot (RG).
⑪ A DUMP + Farbe



3-ER ABLAGEBOX
B x T x H cm: 26,6 x 35,5 x 16,7.
In Blau (BU), Orange (OR) oder
Violett (VI).
Inklusive 3 abnehmbare
Utensilienschalen.
⑫ A TRBC + Farbe



SCHLÜSSELKASTEN
Aus Aluminium.
B x T x H cm: 30,2 x 11,8 x 28 (36 Schlüssel).
⑬ A BCAR1 AL
B x T x H cm: 30,2 x 11,8 x 40 (72 Schlüssel).
⑭ A BCAR2 AL



MEDIKAMENTENSCHRANK
Inklusive Erste Hilfe-Set
Aus Aluminium.
B x T x H cm: 30,2 x 11,8 x 28.
⑮ A BPAR1 AL
B x T x H cm: 30,2 x 11,8 x 40.
⑯ A BPAR2 AL



Accessoires **ARTHEO**

AL NR BU
MIT 4
WOCHEN
LIEFERFRIST

Seidenmatte Oberflächen in den Farben Aluminium (AL) und Schwarz (NR) (aus ABS) sowie Transparentblau (BU) (aus Polypropylen).

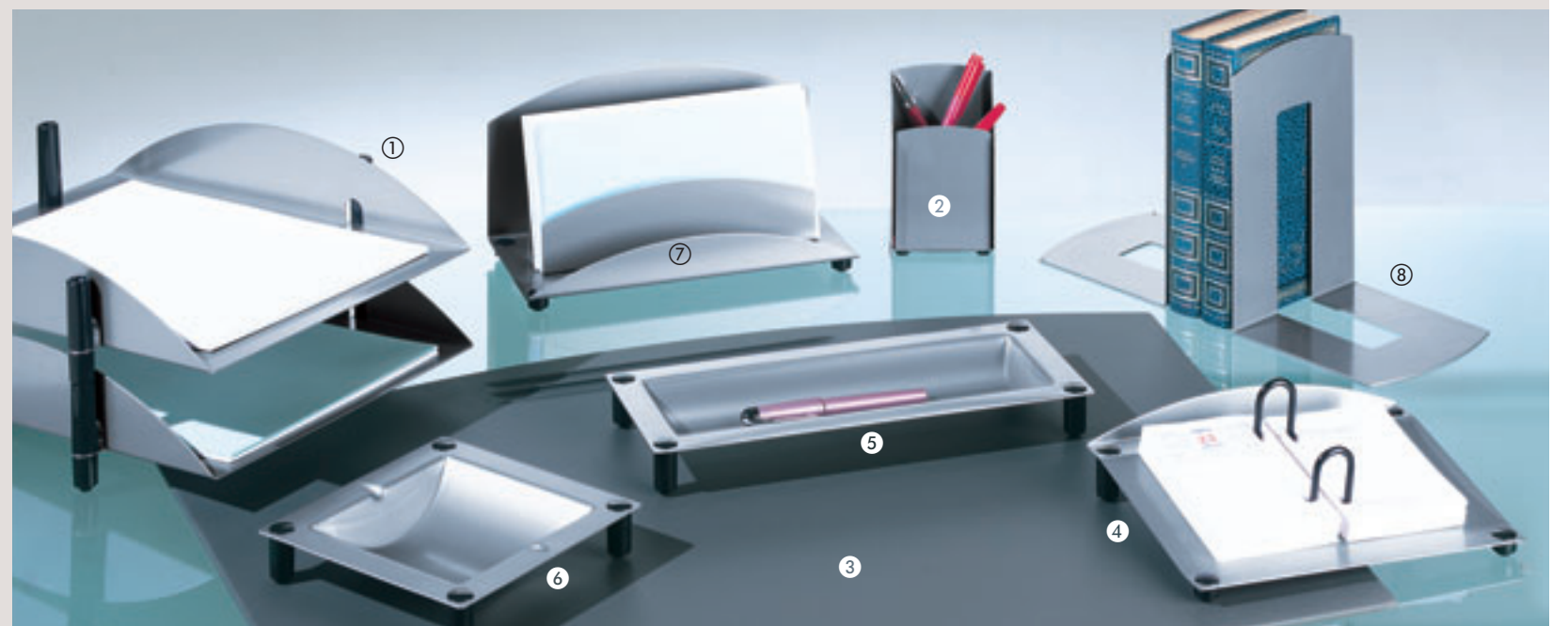
① **ABLAGEKORB**
B x T x H cm: 29,3 x 36,7 x 7,5.
Stapelbar.
A ARBC + Farbe

② **TRAVERSEN**
B x H cm: 3 x 8.
Im 4er-Pack.
A AREN + Farbe

③ **STIFTEBECHER**
B x T x H cm: 11 x 7 x 10.
Mit 2 Innenfächern.
A ARPC + Farbe

④ **SCHREIBUNTERLAGE**
Stärke: 1,5 mm. Aus schwarzem,
blendfreien Polyvinyl.
B x T cm: 65 x 50 A ARSM1 NR
B x T cm: 55 x 40 A ARSM2 NR

⑤ **PAPIERKORB**
B x T x H cm: 36 x 21 x 31,8.
Fassungsvermögen: 16 Liter.
A ARCO + Farbe



Accessoires **AXIANE**

AL AN RV

Aus matt epoxidbeschichtetem Stahl in den Farben:
Aluminium (AL), Anthrazit (AN) oder Admiralsrot (RV).

① **ABLAGEKORB**
B x T x H cm: 25,5 x 35,5 x 8.
Stapelbar.
A AXBC + Farbe

② **STIFTEBECHER**
B x T x H cm: 8 x 6,5 x 13,2.
A AXPC + Farbe

③ **SCHREIBUNTERLAGE**
B x T cm: 72 x 52. Stärke: 4 mm.
Aus anthrazitgrauem Polyurethan-
Schaumstoff.
A AXSM AN

④ **KALENDERBLOCK-HALTER**
B x T x H cm: 23 x 17 x 5,6.
Für alle gängigen Kalenderblöcke.
A AXEP + Farbe

⑨ **PAPIERKORB**
B x T x H cm: 33 x 22,5 x 34.
Fassungsvermögen: 15 Liter.
A AXCO + Farbe

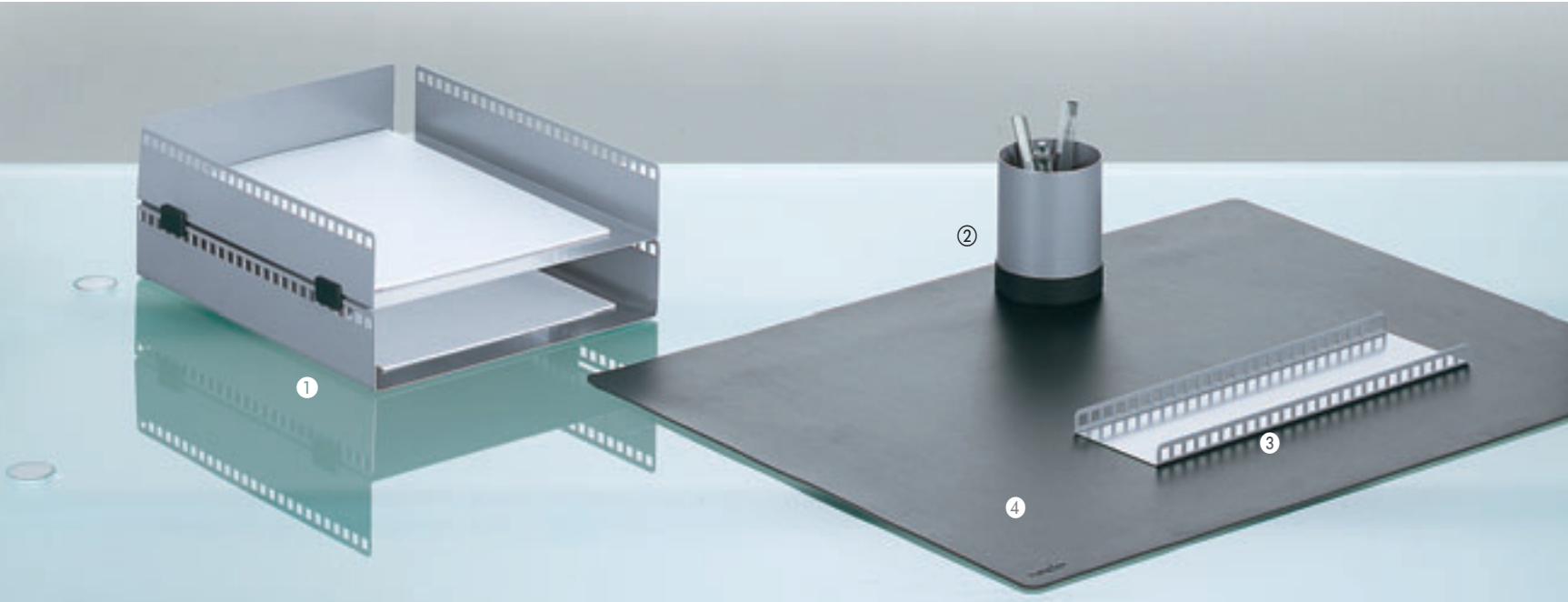
⑤ **STIFTESCHALE**
B x T x H cm: 31 x 13 x 3,2.
A AXPL + Farbe

⑥ **ASCHENBECHER**
B x T x H cm: 17 x 17 x 3,2.
A AXCE + Farbe

⑦ **ABLAGESTÄNDER**
B x T x H cm: 26 x 13 x 13,2.
A AXCV + Farbe

⑧ **BUCHSTÜTZEN**
B x T x H cm: 14 x 14 x 20.
A AXSL + Farbe

⑩ **ZYLINDER-PAPIERKORB**
B x T x H cm: 26 x 26 x 35.
Fassungsvermögen: 16 l.
A AXCP + Farbe



Accessoires STUDIO

Aus Stahl mit kratzfester Epoxidbeschichtung in den Farben Aluminium (AL) oder Schwarz (NR).

① **ABLAGEKORB**
B x T x H cm: 25,5 x 33 x 5,5.
Stapelbar.
A STBC + Farbe

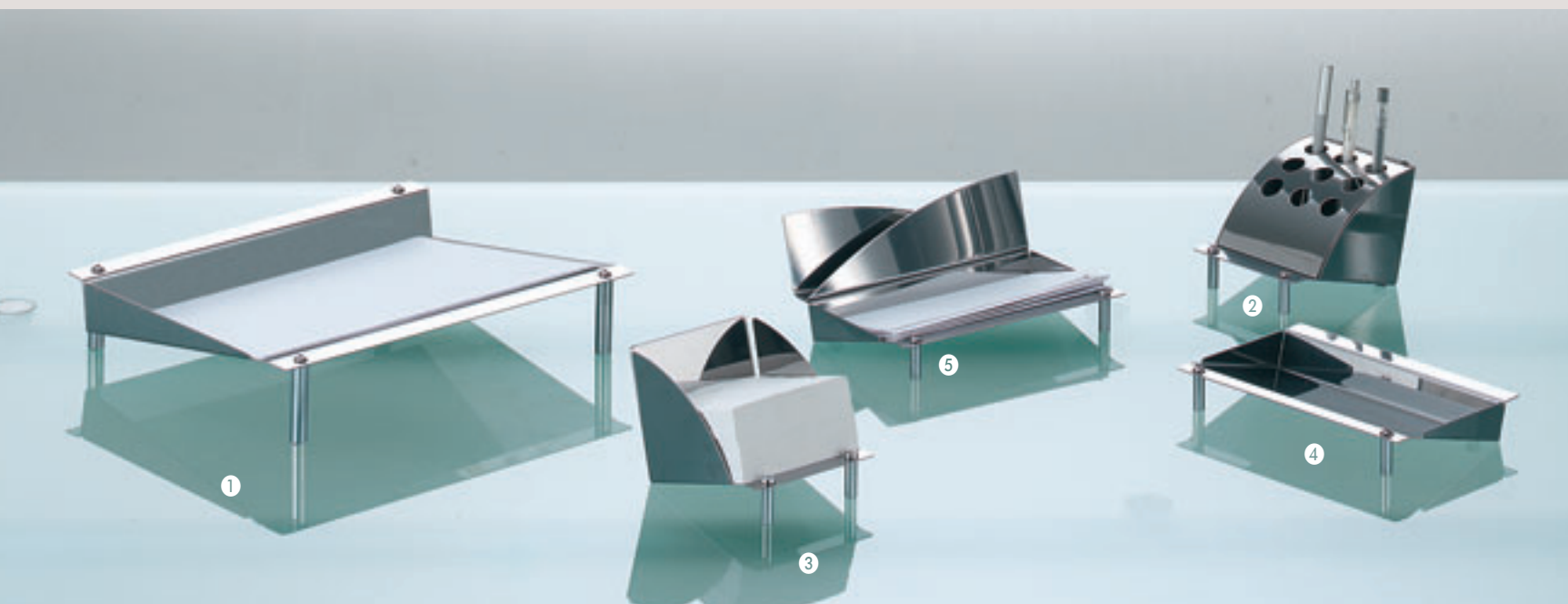
② **STIFTEBECHER**
ø 8 cm. Höhe: 10 cm.
Unterteil mit schwarzer
Gummiummantelung.
A STPC + Farbe

③ **UTENSILIENSCHALE**
B x T x H cm: 35 x 8,5 x 1,5.
A STPL + Farbe

④ **SCHREIBUNTERLAGE**
Stärke: 1,5 mm. Aus blendfreiem,
schwarzen Polyvinyl.
B x T cm: 65 x 50 A STSM1 NR
B x T cm: 55 x 40 A STSM2 NR



⑤ **PAPIERKORB**
ø 25 cm. Höhe: 32 cm.
A STCO + Farbe



Accessoires STYLE CHROME

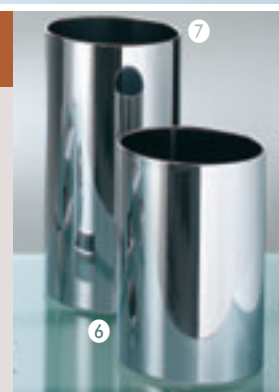
Aus Inoxstahl.

① **ABLAGEKORB**
B x T x H cm: 31 x 26,5 x 6.
A SYBC CH

② **STIFTEBECHER**
B x T x H cm: 10,5 x 13 x 8,5.
A SYPC CH

③ **ZETTELKASTEN**
B x T x H cm: 10,5 x 13 x 8,5.
A SYPB CH

④ **STIFTESCHALE**
B x T x H cm: 20 x 13 x 3.
A SYPL CH



⑤ **BRIEFSTÄNDER**
B x T x H cm: 20 x 15 x 8,5.
A SYCV CH

⑥ **PAPIERKORB**
ø 25 cm. Höhe: 37 cm.
A SYCO1 CH

⑦ **PAPIERKORB**
ø 25 cm. Höhe: 50 cm.
A SYCO2 CH



Accessoires VIP

Aus verchromtem Stahl und schwarzem Faserkunstleder.

① **ABLAGEKORB**
B x T x H cm: 38 x 27 x 7.
A VPBC NR

② **STIFTEBECHER**
ø 8,5 cm. Höhe: 8,5 cm.
A VPPC NR

③ **SCHREIBUNTERLAGE**
B x T cm: 60 x 40.
Modell "Komfort" A VPSM1 NR
Modell "Eco" A VPSM2 NR

④ **BRIEFSTÄNDER**
B x T x H cm: 31 x 8,5 x 7.
A VPCV NR

⑤ **BRIEFÖFFNER**
B.: 22,5 cm. Verchromte Stahlklinge
in einem Stück.
A VPOL NR

⑥ **ASCHENBECHER**
ø 20 cm. Höhe: 3,3 cm.
A VPCE NR



⑦ **PAPIERKORB**
ø 25 cm. Höhe: 32 cm.
A VPCO NR



Accessoires CHROME PRESTIGE

Aus verchromtem Stahl und schwarzem Faserkunstleder.

① **ABLAGEKORB**
B x T x H cm: 38 x 27 x 7.
A CPBC NR

② **STIFTEBECHER**
ø 9 cm. Höhe: 9,5 cm.
A CPPC CH

③ **STIFTESCHALE**
B x T x H cm: 21,5 x 10,5 x 2,5.
A CPPL CH

④ **SCHREIBUNTERLAGE**
B x T cm: 60 x 40.
Modell "Komfort" A CPSM1 NR
Modell "Eco" A CPSM2 NR

⑤ **HEFTER**
B x T x H cm: 14 x 6 x 5,4.
A CPAG CH

⑥ **ZETTELKASTEN**
B x T x H cm: 12 x 9,8 x 5,5.
(inkl. Zettelblock, 10 x 10 cm)
A CPPB CH

⑦ **BRIEFSTÄNDER**
B x T x H cm: 22 x 9,8 x 5,5.
A CPCV CH

⑧ **KLAMMERSPENDER**
ø 9,5 cm. Höhe: 1 cm.
A CPTB CH



PAPIERKÖRBE
⑨ ø 25 cm. Höhe: 37 cm.
A CPCO1 CH
⑩ ø 25 cm. Höhe: 50 cm.
A CPCO2 CH