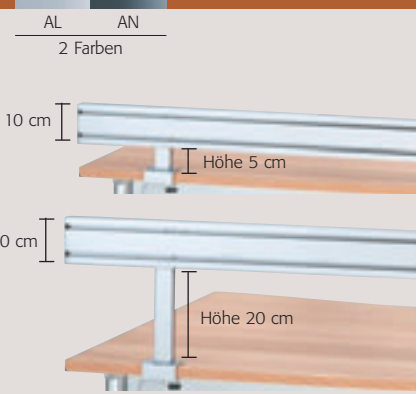




2. EBENE-AUFSÄTZE

- In 4 Breiten: 80, 120, 140 oder 160 cm.
- In 2 Höhen: 5 oder 20 cm.
- Stärke der Accessoire-Reiling: 10 x 2,8 cm.
- In 2 Farben: Alu (AL) oder Anthrazit (AN).
- 3 Befestigungsmodelle:
 - Zwinde für Einzel-Schreibtische mit Plattenstärken von 19 - 25 mm;
 - Zwinde für Einzel-Schreibtische mit Plattenstärken von 28 - 38 mm;
 - Zwinde für sich gegenüber stehende Schreibtische mit Plattenstärken von 19 - 38 mm.
- Schienen: doppelseitig mit je 2 Rillen zum Einhängen von Accessoires der Serien Puebla und Dualis, von Flachbildschirm-Haltern und Evoline-Steckdosenleisten sowie der Leuchten Isodu und Cosy.



① LEUCHE ISODU
11 W-Kompaktleuchtstofflampe.
3 Gelenke. Maximalausladung: 90 cm.
Alufarben (AL) oder Anthrazit (AN).
L IS RA + Farbe

② LEUCHE COSY
T x H cm: 34 x 45,5.
75 W-Glühlampe.
Alufarben (AL) oder Anthrazit (AN).
L CO RA + Farbe



Flachbildschirm-Halter Steckdosenleiste Evoline



Accessoires PUEBLA

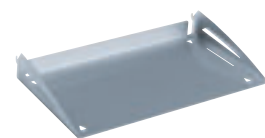
Aus epoxidbeschichtetem Stahl in 2 Ausführungen: Alufarben (AL) oder Anthrazit (AN). Accessoires zum Einhängen in Aufsätze und Schienen (siehe S. 132).

AL AN
2 Farben

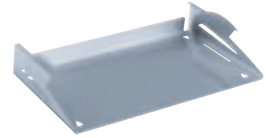
Accessoires DUALIS

Accessoires zum Hinstellen oder Einhängen an Aufsätze und Schienen (siehe S. 132). In den Ausführungen Alufarben (AL) oder Anthrazit (AN) aus ABS, in Transparentweiß (BL) aus Polymethylmethacrylat.

AL AN BL
3 Farben



① ABLAGEKORB Grundkorb
B x T x H cm: 33,5 x 23 x 5,4.
A PB BCD + Farbe



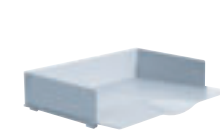
② ABLAGEKORB Folgekorb
B x T x H cm: 33,5 x 23 x 7,1.
Zum Einhängen unter einem Grundkorb ① oder einer Platte ③.
A PB BCS + Farbe



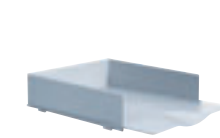
③ PLATTE
B x T x H cm: 45 x 21 x 5,9.
A PB TB + Farbe



④ STIFTEBECHER
B x T x H cm: 7,5 x 7,3 x 15,2.
A PB PC + Farbe



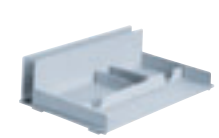
① QUERABLAGE-KORB
B x T x H cm: 34,8 x 25,4 x 7.
Mithilfe von Traversen ⑦ gerade stapelbar. Antirutsch-Noppen.
A DL BCI + Farbe



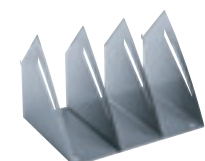
② LÄNGSABLAGE-KORB
B x T x H cm: 33,4 x 26,8 x 7.
Mithilfe von Traversen ⑦ gerade oder versetzt stapelbar. Antirutsch-Noppen.
A DL BCF + Farbe



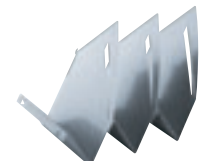
③ STIFTEBECHER
B x T x H cm: 14,4 x 8,3 x 10.
Mit 3 Fächern.
A DL PC + Farbe



④ UTENSILIENSCHALE
B x T x H cm: 26,8 x 17 x 7.
Für den Stiftebecher und 2 Post-Blöcke. Über Längsablage-Körbe stapelbar.
A DL PL + Farbe



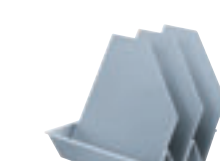
⑤ ORDNER-SAMMLER
B x T x H cm: 33,5 x 27,3 x 23,2.
A PB SC + Farbe



⑥ SCHRÄGABLAGE
B x T x H cm: 44,1 x 23,2 x 23,9.
A PB TR + Farbe



Weitere Accessoires S. 150



⑤ SCHRÄGABLAGE
Korpus: B x T x H cm: 27,5 x 25,4 x 7.
Fachteiler: B x T cm: 29 x 24,2.
Fachteiler zur Längs- und Querablage einsetzbar.
A DL TR + Farbe



⑥ SAMMELBOX FÜR ZEITSCHRIFTEN UND ORDNER
B x T x H cm: 26,2 x 11,2 x 33.
A DL SC + Farbe



⑦ 4ER-PACK TRAVERSEN
Zum Übereinanderstapeln von Ablagekörben im 5 cm-Abstand.
A DL EN + Farbe



Option: 2er-Pack Adapter-Haken zum Einhängen jeweils eines Dualis-Accessoires in Schienen und Aufsätze.
A DL AD + Farbe